



俯瞰兴安盟物流园区

李天华

摄

# 百亿园区 是这样炼成的

## ——兴安盟鼎力打造东北一流物流园区侧记

□胡日查 韩学文 韩雨格 高敏娜

▲ 年终岁首,从兴安盟物流园区传来喜讯,该园区2021年在常态化疫情防控的形势下,营业额实现160.33亿元,同比增长6.18%,创历史新高;入驻企业达到592家,商户1413家,为1.4万余人提供了就业岗位。这组数据,透射出兴安盟物流园区强劲的发展脉搏。

伴随着一声嘹亮的汽笛,两列载着钢材、粮食的火车从铁路货场缓缓驶出,运往全国各地。在兴安盟蒙翔物流服务有限公司,顺丰、中通、申通等8家快递企业的10万余件快递在自动分拣机器上精准分拣完后,被配送至千家万户;农副产品批发区车马盈门,前来上货、采买的消费者络绎不绝。1月12日,走进兴安盟物流园区,只见车流穿梭,人来人往,处处是一派繁忙的景象。自2012年建成投入使用以来,兴安盟物流园区已发展成为集综合服务区、建材销售区、汽车贸易区、粮油加工贸易区、农副产品批发区、农牧业生产资料区、配套服务区、仓储配送区、陆路口岸区、生活服务区、发展备用区、铁路货场区12大功能区为一体的兴安盟区域性仓储物流集散中心。



快递员正在分发快递。赖志强 摄



园区工人有力量。吴长虹 摄



调试农机具。吴长虹 摄



快速扫描快递件。刘绍华 摄

### 汇聚资源 释放动能

园区北临乌新高速公路,南临省际通道城市新区,东临乌察公路,西临归流河,还有7条入企铁路专用线,实现了公铁联运。可以说,这种区位优势在全盟乃至周边地区都具备一定优势。兴安盟物流园区管委会副主任靳庆龙介绍道。

园区发展,规划先行。自2008年开始,兴安盟物流园区围绕打造全盟重点物流园区,坚持高点定位、系统谋划,充分发挥区位优势,打造出了占地5平方公里、投资50亿元的12大功能完备的现代物流园区,让资源在这里集聚,效应在此叠加,优势在这里大放光彩。

对于老百姓来说,装房子买家具是喜事更是大事。乌兰浩特地区的人们购买建材或家具时形成了从融佳逛到居然之家的习惯。慕思、大自然、马可波罗、TATA木门、兰舍硅藻泥...很多消费者耳熟能详的品牌都能在居然之家找到。居然之家和红星美凯龙国内两大品牌家装企业的入驻,提升了园区品位,方便了老百姓购买时尚中高端品牌家居。2020年、2021年连续两年,年销售破亿元。

装修材料来融佳建材市场就对了,沙子、水泥、瓷砖、涂料、五金、水暖...这里应有尽有,物美价廉。最近忙着装修新房的市民程双告诉笔者,装修需要的东西都在这里买齐了,在这里体验了一站式购物。

令程双赞不绝口的融佳建材市场,正是兴安盟物流园区12大功能区中的建材销售区。据了解,这里集纳了上百家国际国内建材知名品牌、600余户全国各地建材经营业

主、4000余名服务人员和2000个摊位,内设装饰材料经营区、钢材经营区、陶瓷经营区、木材经营区、大理石加工销售区、家居精品经营区等14个经营区,市场规模庞大、商品种类齐全,成为兴安盟规模最大的建筑材料集散地,吸引了周边盟市及黑龙江、吉林省等地的消费者入场采购商品。目前,融佳建材市场年交易额近30亿元,成为东北知名的建材市场。

来乌兰浩特泰华农产品批发市场大批量采购蔬果、海鲜、肉类;来园区各大4S店、二手车交易市场、汽车维修保养店铺的消费者也是络绎不绝;每天从园区内兴安盟蒙翔物流服务有限公司8家快递企业聚集地分拣的10万余件各类物品送到千家万户。

在兴安盟物流园区的12大功能区,农副产品批发区、仓储配送区、汽车贸易区与老百姓的生活最为息息相关。被誉为“红城菜篮子”的泰华农产品批发市场,按国家商务部“双百市场工程”标准建设,占地300亩,建筑面积12万平方米,总投资4.95亿元,拥有570个商铺。而在汽车贸易区,大众、现代、凯迪拉克、奥迪等主力汽车品牌以及长安、吉利、五菱、比亚迪等国产汽车品牌都能寻找到踪影。拥有3000台汽车规模的嘉亮二手车市场,成为兴安盟最大的二手车交易市场。汽车贸易区已成为全盟新旧汽车交易中心,每年各类汽车交易量达到2万余台。兴安盟物流园区管委会副主任聂云旭告诉笔者,之所以将这些产业集聚在园区,就是希望发挥乌兰浩特市中心城市优势,不断满足人民群众生活需要。



园区管委会开展民族团结政策宣讲。吴长虹 摄



建材销售区。黄树和 摄

### 整合资源 输出高效

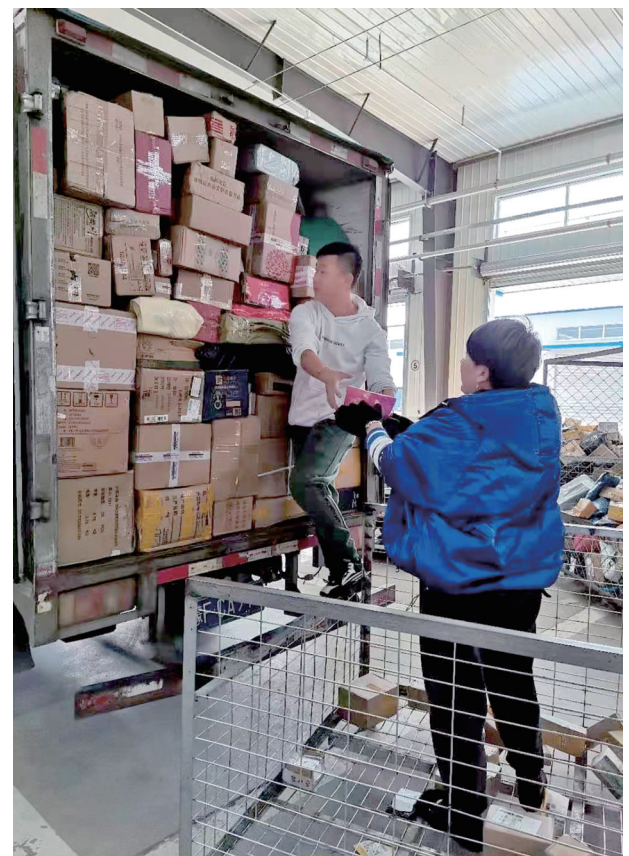
在兴安盟物流园区,公铁联运的便捷优势随着兴安盟蒙翔物流服务有限公司的发展壮大体现得淋漓尽致。兴安盟蒙翔物流服务有限公司集聚顺丰、韵达、中通、申通、圆通、百世、天天、极兔8家快递企业,改变了曾经快递企业散落在城市各个角落的历史,达到整合运输资源、降低成本、高效输出的目的。

为了进一步整合快递资源,降低运输费用,打造集粮食现代物流、专业仓储、运输组织、内贸集装箱作业及配套服务于一体的综合物流集散地,为更多快递企业、电商企业提供便利,目前园区日均快递分拣能力达到20万件。兴安盟蒙翔物流服务有限公司总经理王多奕告诉笔者,现在,在兴安盟蒙翔物流服务有限公司商品云仓区,可容纳100余家电商企业入驻,现有17家电商企业、80余种货品入驻其中,电商企业将产品入库后,即可享受仓储、打包、物流发货等服务,节省了人工成本和快递物流成本,让电商企业能够专注于线上运营和销售。

目前,园区7条铁路专用线,就有2条在兴安盟蒙翔物流服务有限公司内。每天,运载着粮食、钢材的火车,都会从兴安盟蒙翔物流服务有限公司铁路专用线准时出发,发往全国各地。我们蒙佳集团生产的兴安盟大米,就是在园区内搭乘火车,走出兴安盟,走向全国。现在,通过铁路专用线,日输出的粮食达1000吨、钢材1000吨。王多奕说。

为了让兴安盟高端牛羊肉更好地走出去,兴安盟物流园区通过招商引资,引进兴安盟大河物流仓储配送项目。据了解,该项目计划投资2.3亿元,一期已建成近5000平方米的门市及仓储库,二期计划建设一个畜产品冷链物流交易中心,分为加工配套仓储区和交易区两大部分。届时,冷链物流将为兴安盟的高端牛羊肉、特色农产品走向全国拓展市场。

下一步,我们将利用园区临近机场的便利条件,发展空港物流,让包括兴安盟大米、兴安盟牛肉在内的高端农产品插上翅膀,飞得更高、更远!聂云旭满怀憧憬地说。



快递出港物品满满。李建华 摄